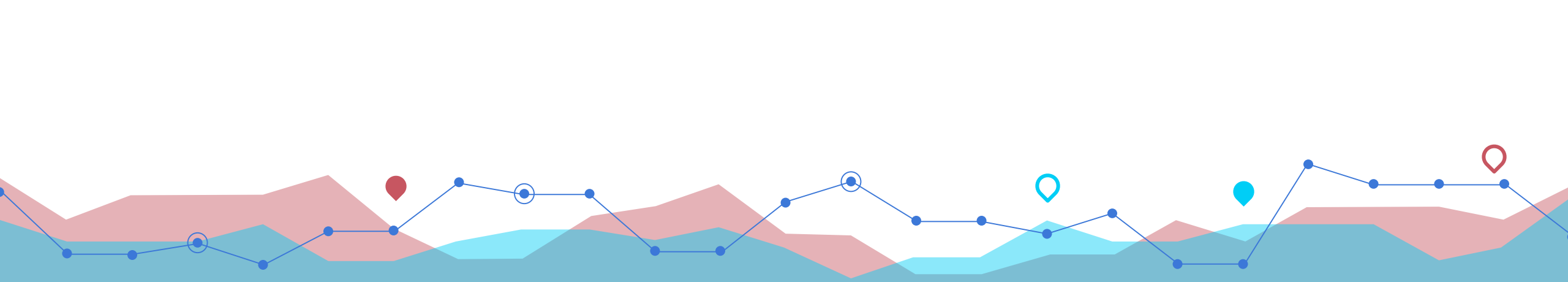


Aula 7

Analise Tecnica I

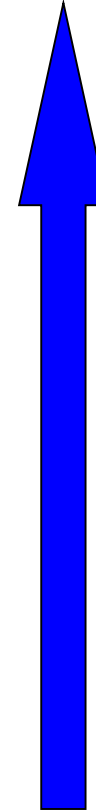
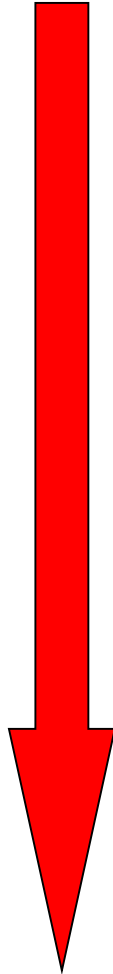
Periodicidad gráfica





Protegendo o seu Capital

Perda	Novo capital	% para voltar
10%	90,00	11,11
15%	85,00	17,65
20%	80,00	25,00
25%	75,00	33,33
30%	70,00	42,86
35%	65,00	53,85
40%	60,00	66,67
45%	55,00	81,82
50%	50,00	100,00
60%	40,00	150,00
70%	30,00	233,33
80%	20,00	400,00
90%	10,00	900,00



Stop Loss & Estilo de Vida

- Estilo de trade adequado ao seu estilo de vida.
- Sozinho, no computador a maior parte do dia = Posições inteiras, scalping.
- Tem família? Tem emprego? Necessita de uma estratégia diferente = Menos ativo.
- Day Trade, 100% do capital investido, stop loss nos tempos gráficos mais curtos, 5m, 15m e 1 hora.
- Swing Trade, menos capital investido, stop loss nos tempos gráficos maiores, 1 Semana, diário e 4 horas.

Stop Loss & Estilo de Vida

- Cada um tem que saber qual o seu estilo de vida para gerenciar o seu risco x retorno.
- Você não vai querer assumir um grande risco x retorno se tem uma família para sustentar ou dependa do capital para pagar contas, caso a operação não de certo, vai gerar muito estresse resultando em decisões erradas, aumentando o estresse e resultando em mais decisões erradas. Bola de neve.
- Temos que estar confortável com a perda ao entrar em uma posição.
- Eliminar as emoções e operar como um robô.
- De uma pequena margem para o seu stop.

Linhas de tendência

- Linha de tendência alta
- Linha de tendência baixa

- Como traçar?
- Uma linha de tendência só é válida a partir do terceiro toque.







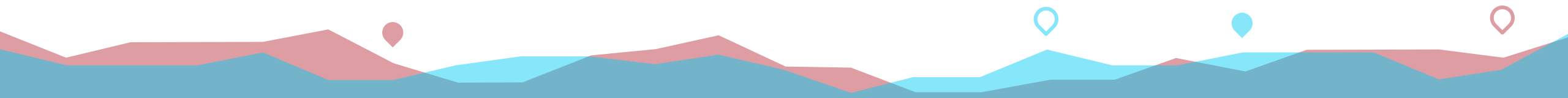






Canal de Tendência

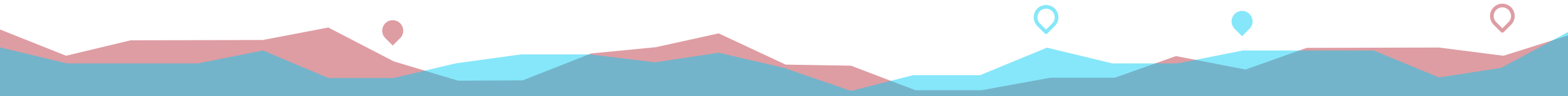
- Porque é importante?
- Como identificar um canal?
- Qual a probabilidade do preço romper o canal?





Tendências

- Tendência primária (longo prazo): é a mais importante e pode durar vários anos. Pode ser de alta ou de baixa e leva a uma grande valorização ou desvalorização dos ativos
- Tendência secundária (médio prazo): Pode durar de semanas a alguns meses. É considerada reação que ocorre nos mercados dentro da tendência primária
- Tendência terciária (curto prazo): tem duração curta, ou seja, de algumas horas a semanas.



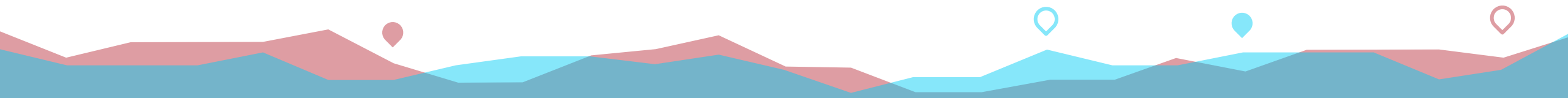
BTC/USD, D, COINBASE





Como é formado uma tendência?

- Uma tendência é formada por topos e fundos ascendentes ou descendentes.
- Qual o indicador de reversão?
- O que é um ombro, cabeça e ombro?
- Porque ele define uma reversão de tendência?



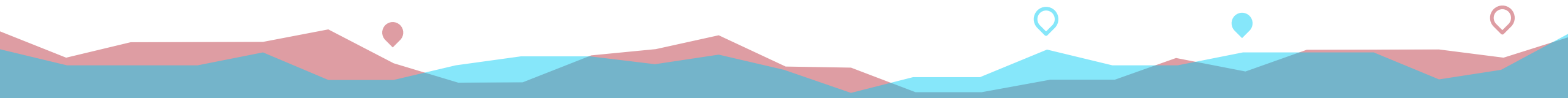




Como operar tendências?

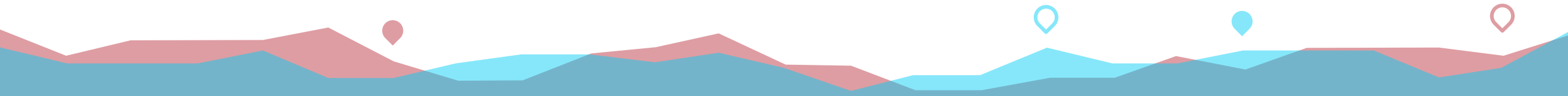
O investidor não tenta prever o futuro ou os objetivos de preços. Simplesmente “surfa a onda da tendência”. Tendências como vistas acima, podem levar muito tempo para terminar trazendo grandes ganhos ao investidor.

- Daytrade, Swingtrade e Long.



Bandeira de Alta / Baixa

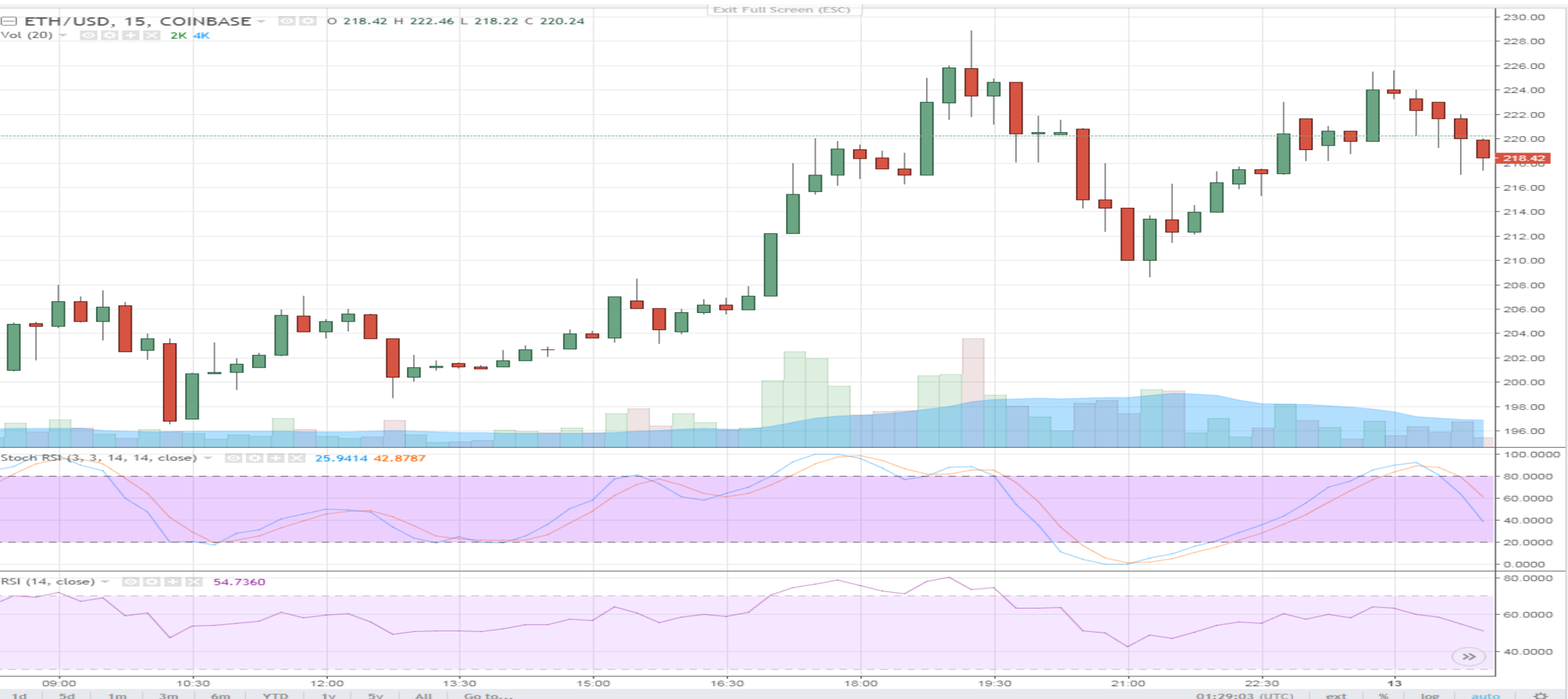
- O que é uma bandeira de alta?
- Como identificar se é uma bandeira de alta válida?
 - Volume diminuindo na consolidação, RSI voltando aos padrões normais.
- Como saber a hora de entrar?







Osciladores - RSI



Suportes e RSI

diegovelasques published on TradingView.com, October 11, 2017 18:47 BRT

BITFINEX:ETHUSD, 60 301.62 ▲ +2.30 (+0.77%) O:302.23 H:302.79 L:300.88 C:301.62



RSI – Níveis extremos

diegovelasques published on TradingView.com, October 11, 2017 19:04 BRT
BITFINEX:ETHUSD, 240 301.71 ▲ +2.39 (+0.8%) O: 302.51 H: 303.21 L: 300.88 C: 301.71



“Oversold Bounce”

diegovelasques published on TradingView.com, October 11, 2017 19:01 BRT

BITFINEX:ETHUSD, 240 301.60 ▲ +2.28 (+0.76%) O:302.51 H:303.21 L:300.88 C:301.60



Suportes e Resistências



Suportes e Resistências



Volume

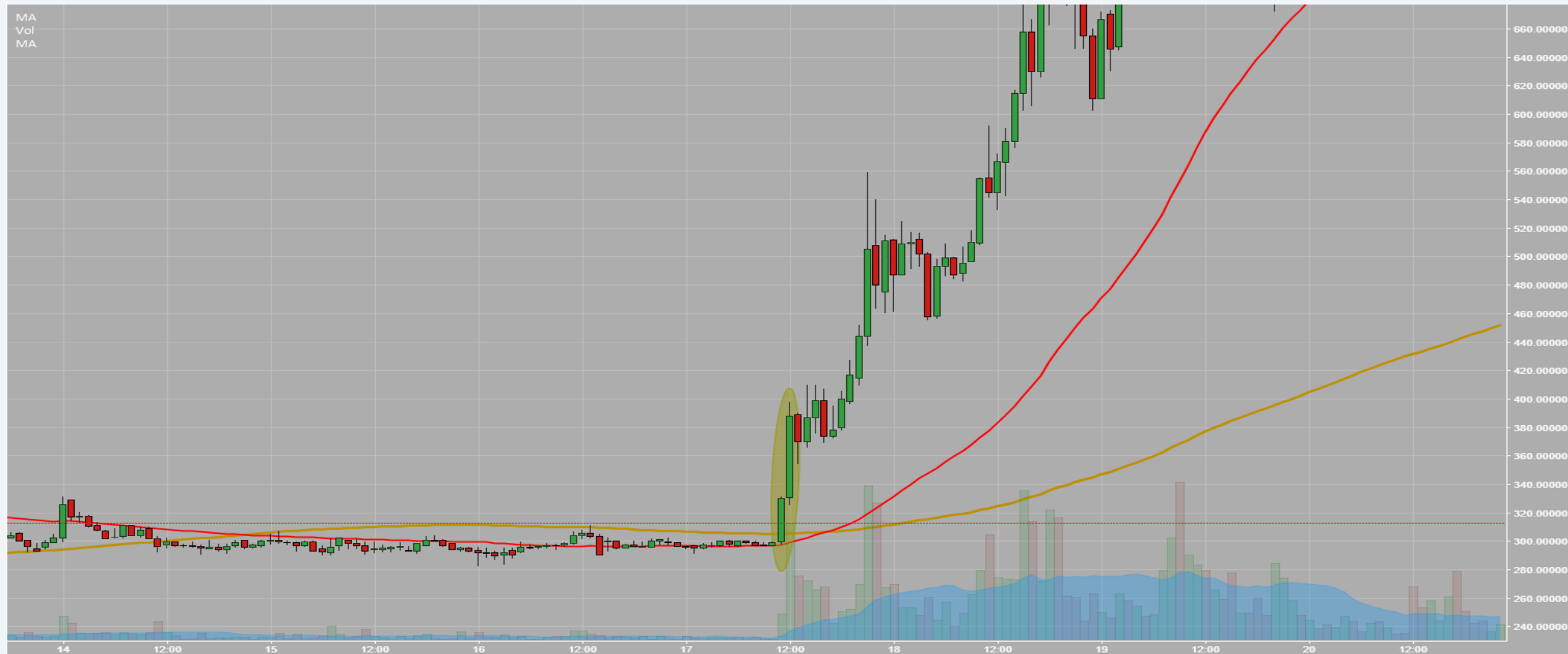
- - Ajuda a determinar o Momentum
- Usado em conjunto com uma tendência
- Indicador de comparação
- O clímax no volume geralmente indica o topo de uma tendência de alta, ou o fundo de uma tendência de baixa.



Volume & Rompimento

diegovelasques published on TradingView.com, October 11, 2017 19:26 BRT

BITFINEX:BCHUSD, 60 312.70000 ▼ -4.59000 (-1.45%) O:312.71000 H:313.30000 L:312.00000 C:312.70000



Clímax de Volume

diegovelasques published on TradingView.com, October 11, 2017 19:30 BRT

BITFINEX:ETHUSD, D 302.41 ▲ +3.09 (+1.03%) O:299.32 H:306.55 L:296.60 C:302.41



Volume & RSI

diegovelasques published on TradingView.com, October 11, 2017 19:34 BRT
BITFINEX:BCHUSD, 15 312.60000 ▼ -4.69000 (-1.48%) O:312.78000 H:312.78000 L:312.60000 C:312.60000

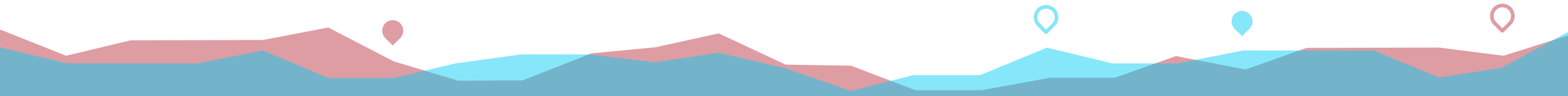


Clímax & Bounce

diegovelasques published on TradingView.com, October 11, 2017 20:07 BRT
COINBASE:ETHUSD, D 301.90 ▲ +3.91 (+1.31%) O:297.99 H:303.00 L:297.53 C:301.90

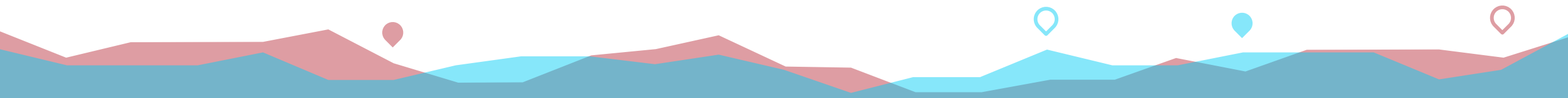


-
- Analogia: O preço é um carro, a resistência é um bloqueio na estrada e o volume é o acelerador.
 - Se o carro estiver acelerando ao chegar mais próximo de uma resistência a probabilidade de romper é maior.
 - Se o carro estiver desacelerando, perdendo velocidade ao se aproximar da resistência, muito provável que ele bata no bloqueio e seja rejeitado.



Estratégias Operacionais

1. Médias Móveis
2. Suporte e Resistência
3. Rompimento de figuras



Médias Moveis

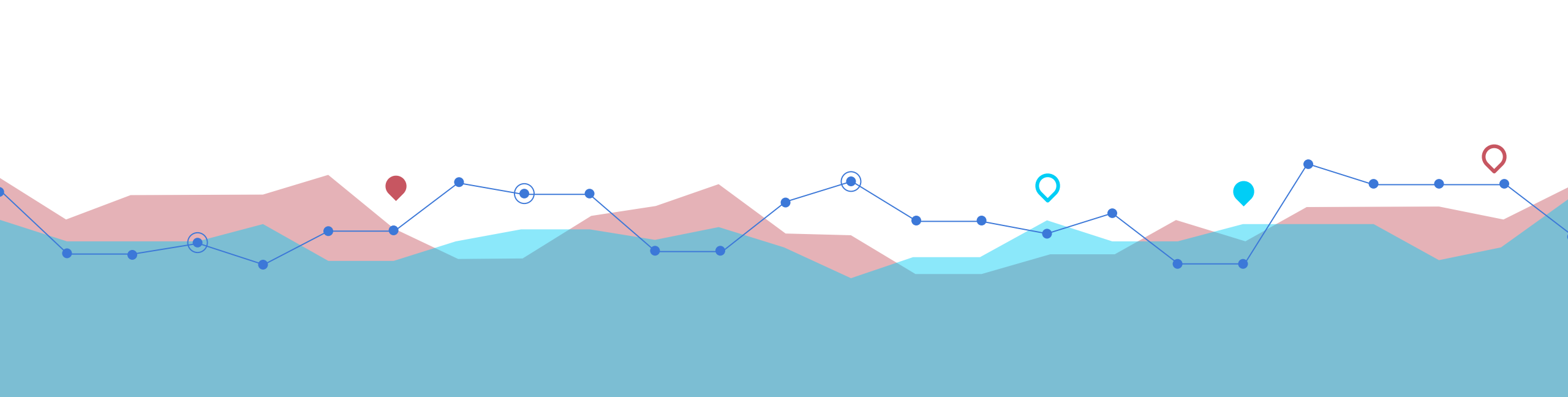


Rompimentos

cdrl86 published on TradingView.com, July 14, 2017 15:27 UTC
COINBASE:LTCUSD, D 42.63 ▼ -2.85 (-6.27%) O:45.49 H:45.72 L:41.38 C:42.63







Como operar Criptomoedas

-
1. Corretoras
 2. Custos operacionais
 3. Margin Trading
 4. Derivativos
 5. Tipos de ordem / Livro de ofertas