

# Analise Tecnica II

# Por que traders fazem entradas ruins?

- Correr atrás do preço. Se deixar levar pela emoção de todos estarem ganhando dinheiro e querer pegar o bonde andando (FOMO). Probabilidade alta de comprar no topo e em seguida estar com uma posição ruim e longe do stop loss.
- Entradas prematuras - criar uma posição antes do fechamento do candle.
- Não observar todos os indicadores. Algum indicador pode mostrar um ponto fraco no seu trade e passar despercebido.
- **Stop loss protege o seu capital.**

# Não conferiu todos os indicadores.

- Não observou todos os tempos gráficos.

EX: Candle de 5 minutos fechou rompendo uma resistência, mas no tempo gráfico de 1HR temos 6 candles verdes seguidos com volume descendente e RSI em 78.

- Entrar no rompimento de uma resistência no gráfico de 1HR, tendo outra no diário logo acima.
- Setup não da indicação de entrada, e mesmo assim o trader se posiciona por não querer perder o movimento, risco altíssimo. (Não entrando estaria ganhando \$0 e perdendo \$0)

# Entrar ou ter paciência?

- Perdi o bounce ou o rompimento.
- Dilema – Correr atrás do preço? (Rsi & Rompimento) Inválido se for a base de noticia.
- Sinais para aguardar uma consolidação.
  - Volume ascendente no 5min.
  - Probabilidade de fazer um fundo ascendente no 5min.
  - Entrar na consolidação com o stop em baixo do fundo que acabou de formar = bottom fishing.



285.20  
04:51

# O que é "bottom fishing"?

- Fundo duplo com um suporte bem claro (qualquer tempo gráfico)
- Stop loss logo abaixo do suporte com uma pequena margem.
- RSI abaixo de 30 indicará que as vendas estão ficando exaustas, fortalecendo a sua entrada.

# Por que o bottom fishing?

- Risco alto de ser stopado por estar entrando contra a tendência.
- Baixo risco com stop muito próximo ao ponto de entrada.
- Se o fundo segurar, a quantia arriscada é mínima comparado ao potencial de lucro (risco x retorno).

COINBASE:ETHUSD, 60 295.89 ▼ -1.10 (-0.37%) O:296.12 H:296.30 L:295.47 C:295.89





# Triângulo Ascendente / Descendente

- Em geral, padrões de continuação.
- Definem entradas entre bull & bear.
- Reconhecimento e projeção.



diegovelasques published on TradingView.com, October 25, 2017 13:20 BRST  
COINBASE:ETHUSD, 240 293.28 ▼ -3.71 (-1.25%) O:295.58 H:297.49 L:292.06 C:293.28



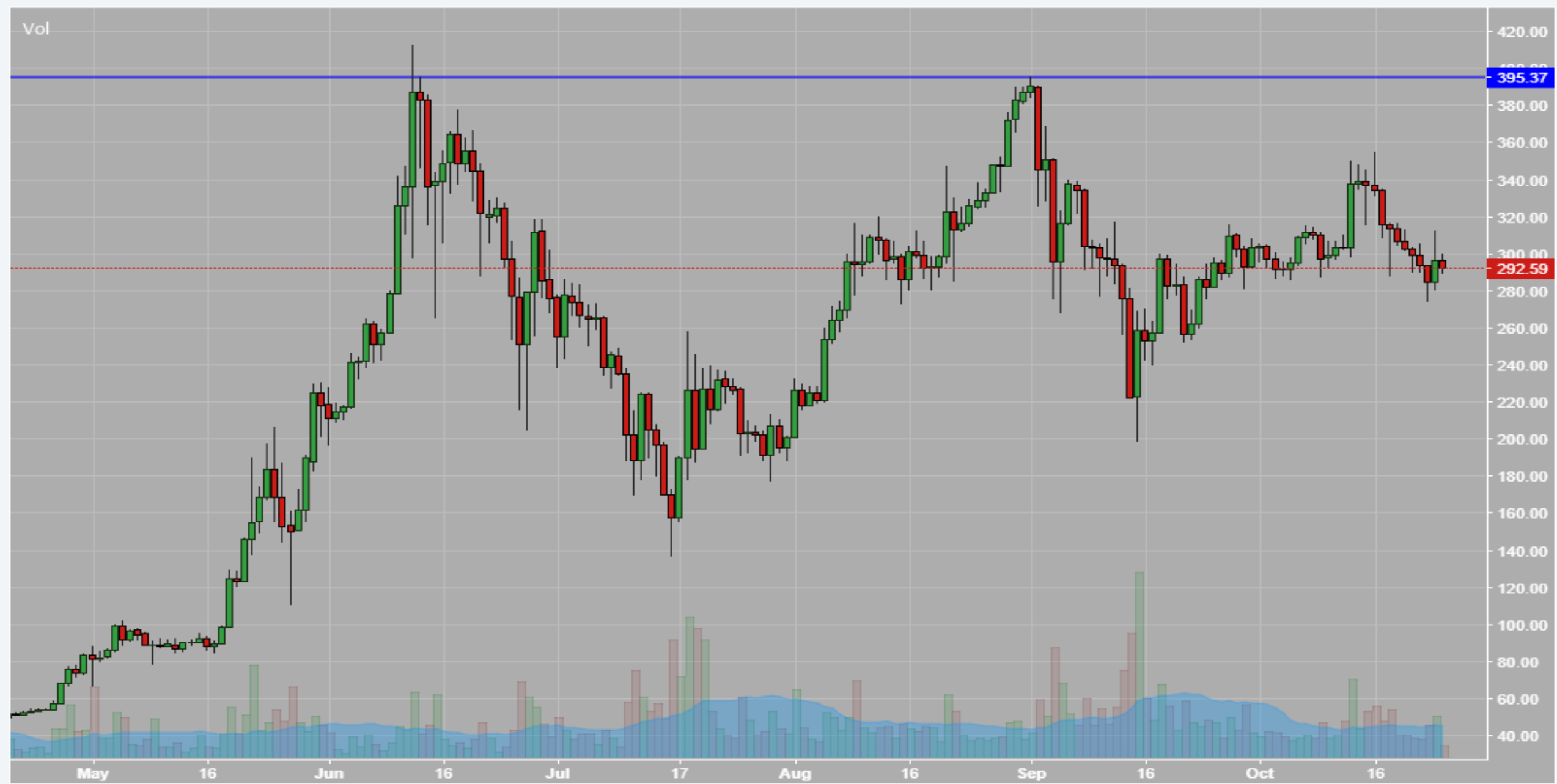
COINBASE:ETHUSD, 60 293.29 ▼ -3.70 (-1.25%) O:293.71 H:294.60 L:292.06 C:293.29



# Topos e fundos duplos.

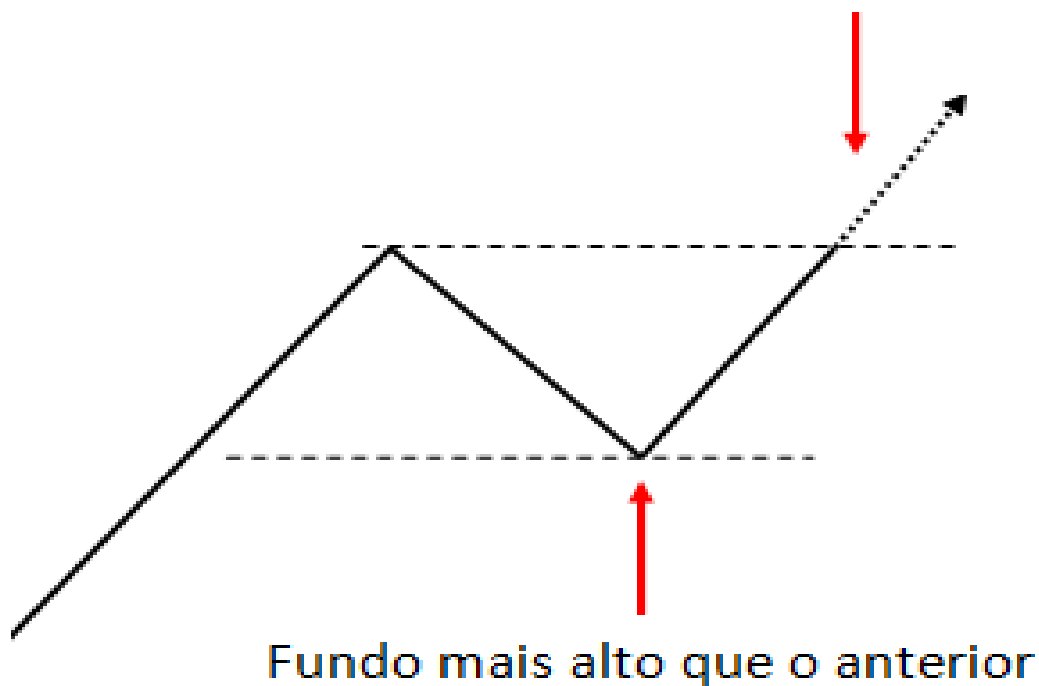
Topo duplo significa que os compradores encontraram uma grande resistência, tentaram por duas vezes e falharam, indicando uma reversão de tendência.

Fundo duplo – Exatamente o oposto.

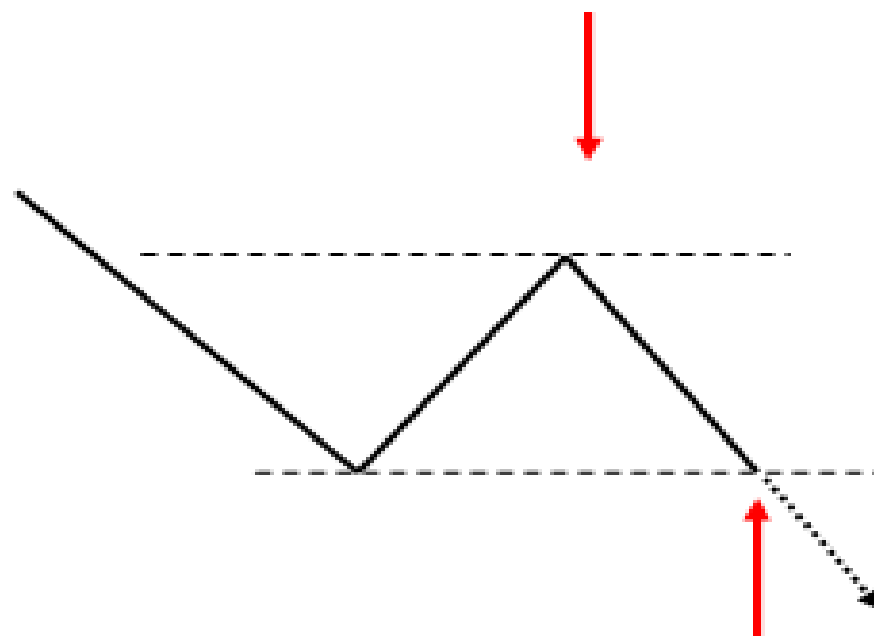


## - Pivot de Alta / Baixa

Confirmação de **Pivot de Alta**  
quando o topo é superado



Topo mais baixo que o anterior

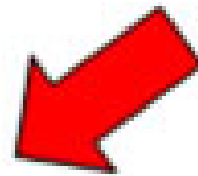
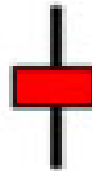
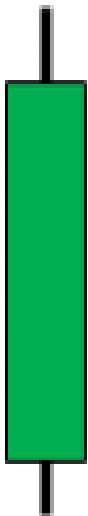
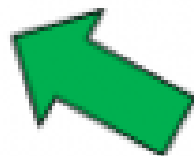
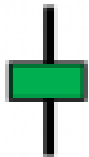
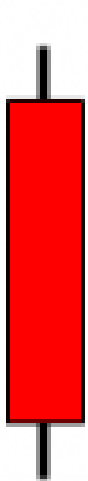


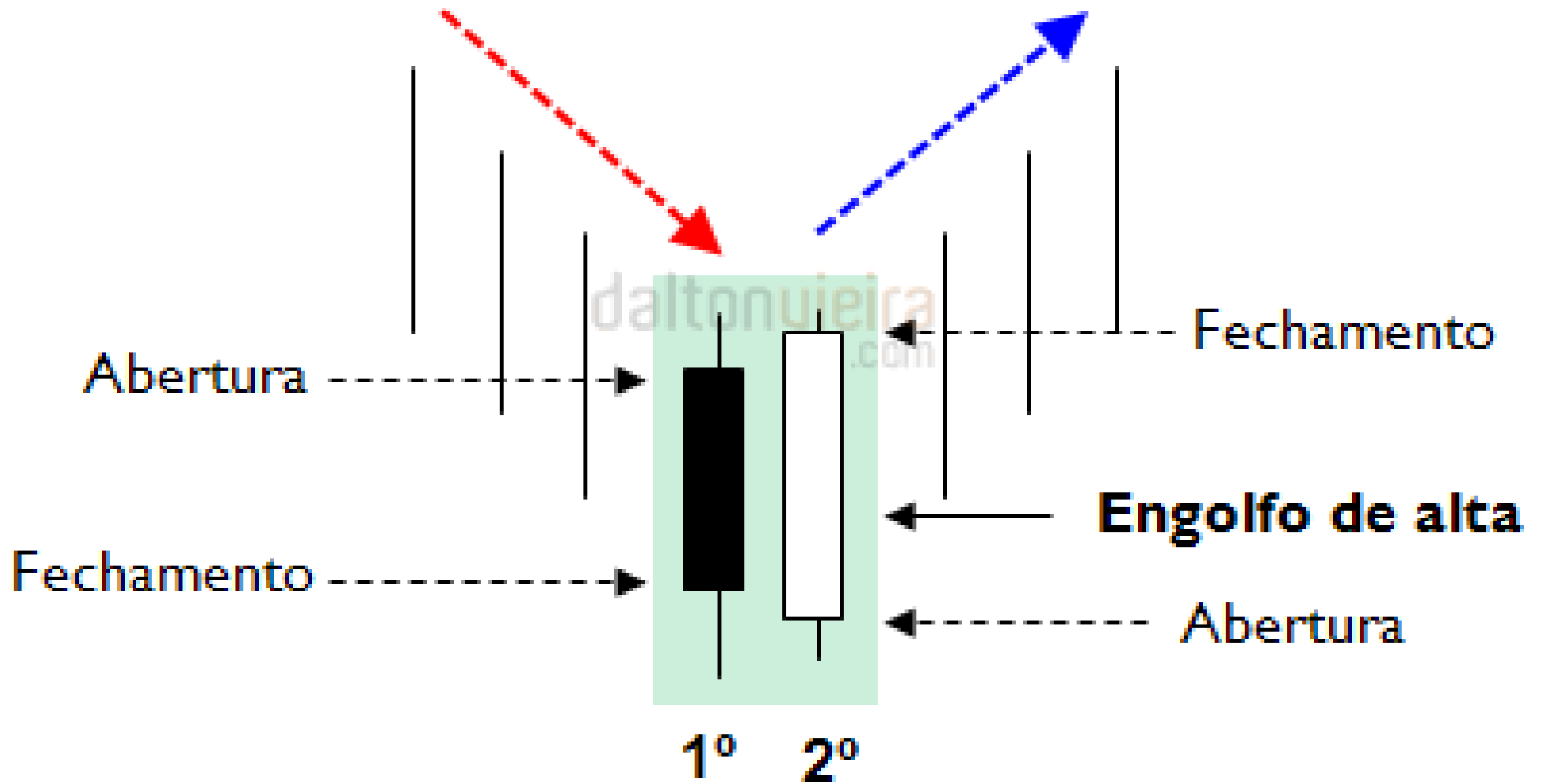
Confirmação de **Pivot de Baixa**  
quando o fundo for rompido

# O que cada candle representa?

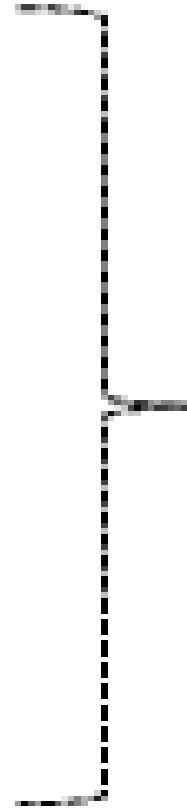
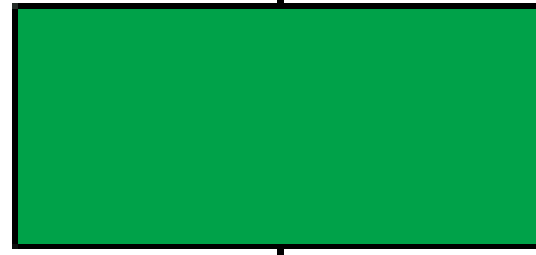
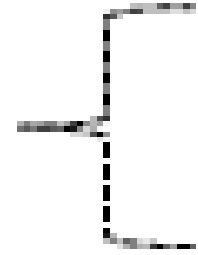
- " Inside Bars "
- Engolfo de alta / baixa
- Martelo
- Martelo Invertido
- Bebe abandonado
- Marubozou
- Doji de indecisão







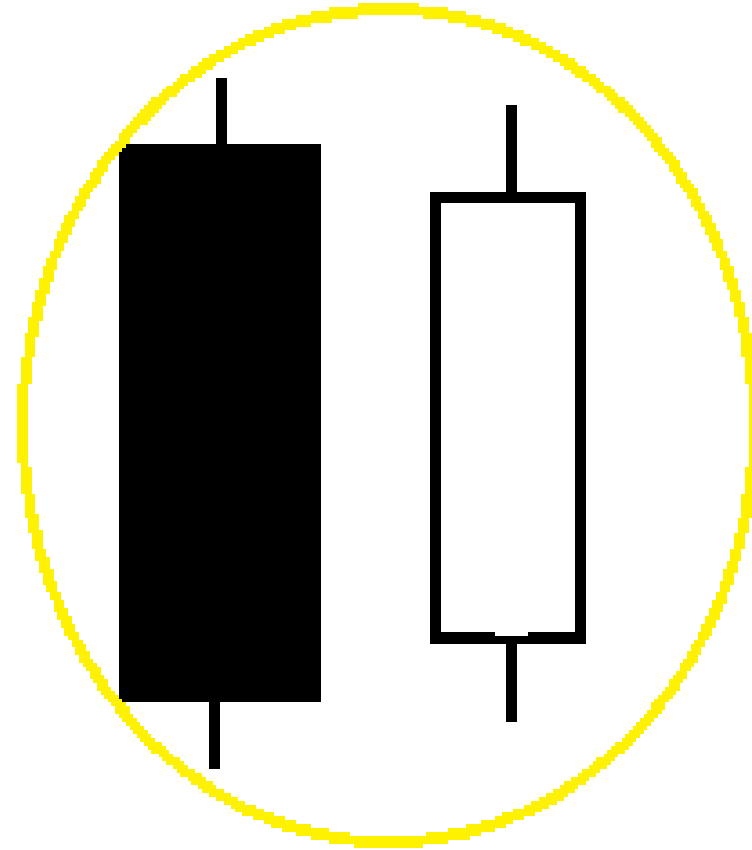
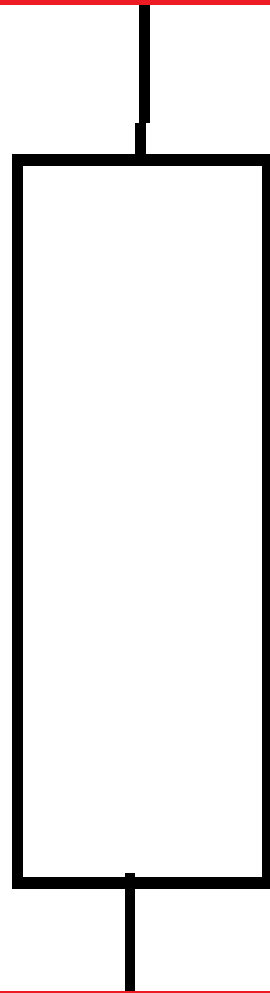
Corpo  
pequeno, no  
topo da figura



Sombra  
comprida.

**LIMITE SUPERIOR DA BARRA MÃE**

---



**INSIDE BARS**

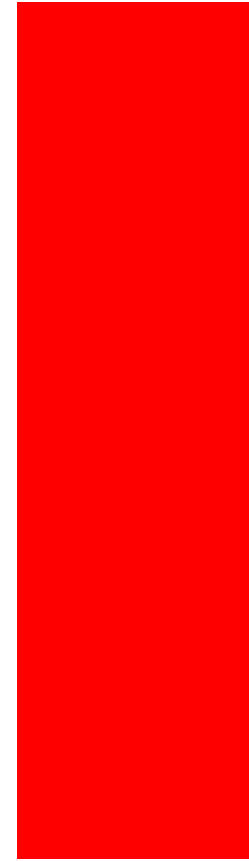


---

**LIMITE INFERIOR DA BARRA MÃE**

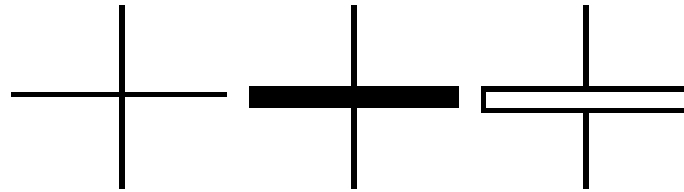


**Bullish Marubozu**



**Bearish Marubozu**

# Doji



# Levando pra casa...

- Saber a sua entrada, target e stop antes de se posicionar.
- Gerenciamento de risco é essencial para o sucesso a longo prazo.
- Ter uma vida equilibrada entre trade e vida pessoal.
- Controlar emoções positivas e negativas.
- Seja ágil, liquido e siga o dinheiro.
- Compartilhem suas ideias com pessoas que fazem a mesma coisa que você.
- Sempre busque conhecimento.

# Dicas de Traders Experientes

- O mercado é feito de ciclos do comportamento humano que causam reações exageradas para ambos os lados. Deixe as emoções de fora utilizando análise técnica.
- Se você estiver rezando para o movimento de um preço, tem algo errado.
- Não arrisque mais do que você está disposto a perder. Nós estamos jogando, apenas utilizando as análises em nosso favor para aumentar as probabilidades.
- Não seguir o rebanho, esteja sempre 1 passo a frente.
- Não hesitar em ter um day-off se nas primeiras horas do seu dia bater a sua meta. Geralmente se devolve os ganhos durante o resto do dia.



- Na dúvida se deve realizar o lucro? Se estiver feliz com o lucro, sim.
- Qualquer lucro é melhor do que nenhum lucro.
- Não entrar comprado com o RSI acima de 70, e vendido abaixo de 30 no tempo gráfico de 5m.
- Topo duplo e fundo duplo são fortes padrões de reversão.
- Na maioria das vezes o clímax no volume no topo ou fundo de uma tendência indica um sinal de uma possível reversão.
- Depois de vender, não olhe para trás. Não importa o que vai acontecer após clicar no botão de venda. Procure o seu próximo trade.
- O mercado recompensa disciplina, não ganância.

- FIAT é uma posição.
- Tem dois lados do trade, alguém sempre perde.
- Se está na dúvida, venda metade de sua posição.